

Guide de pose

Colonne



DELPHA

SOMMAIRE

CE DONT VOUS *avez besoin*

ETAPE n°1 : *Le démontage des portes*

ETAPE n°2 : *Les mesures*

ETAPE n°3 : *Visser*

ETAPE n°4 : *Ouverture des suspensions*

ETAPE n°5 : *Positionner*

ETAPE n°6 : *Mise à niveau*

ETAPE n°7 : *Equerre de renfort*

ETAPE n°8 : *Cacher*

ETAPE n°9 : *Mise en place des tablettes*

ETAPE n°10 : *Montage des portes*

LE *résultat*

CE DONT VOUS *avez besoin*

La quincaillerie



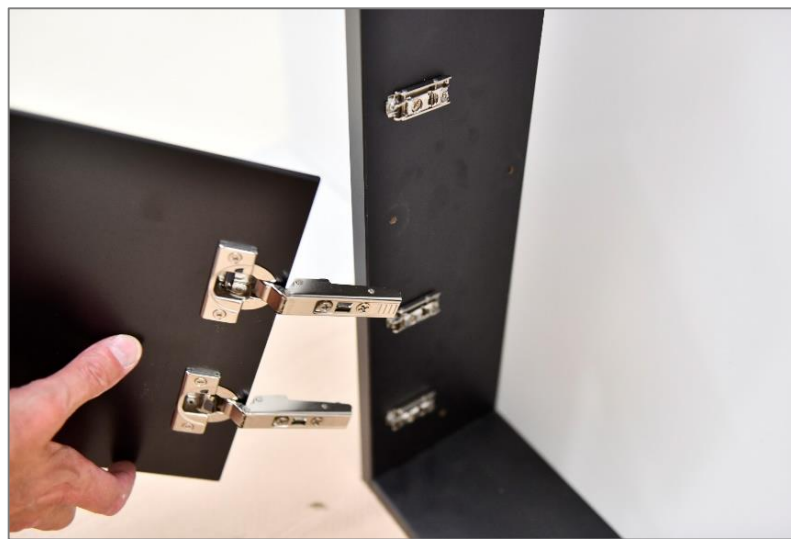
La quincaillerie de montage se trouve à l'intérieur du corps de meuble.

Les outils non fournis



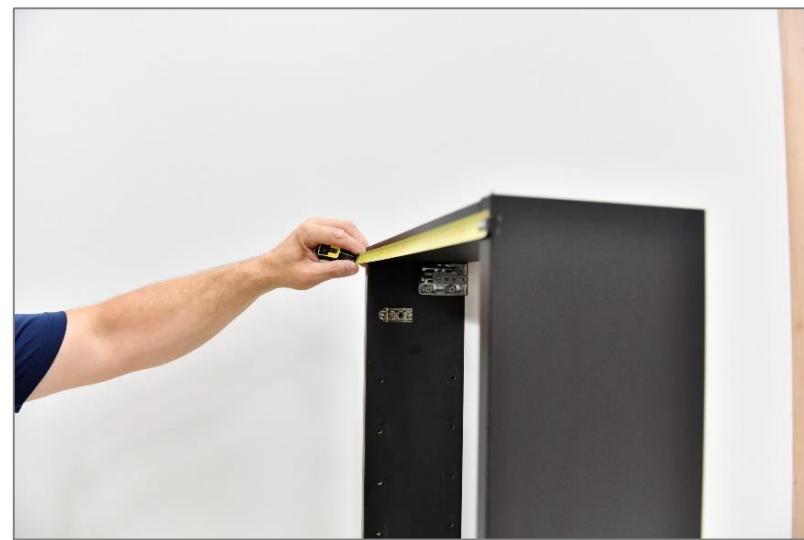
Outils principaux nécessaires pour le montage de votre ensemble.

ETAPE n°1 : *Le démontage des portes*



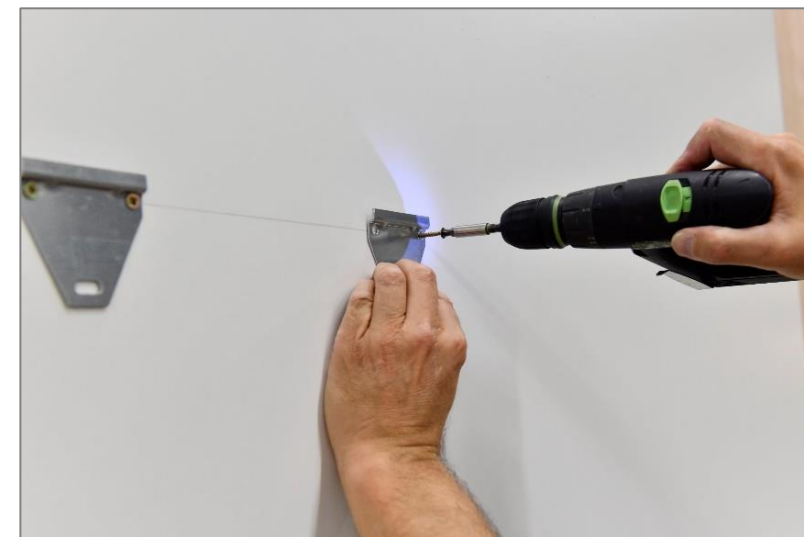
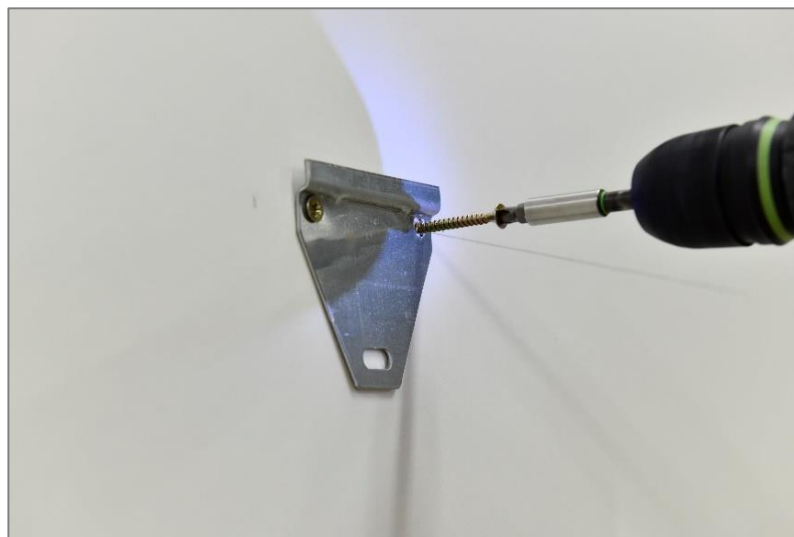
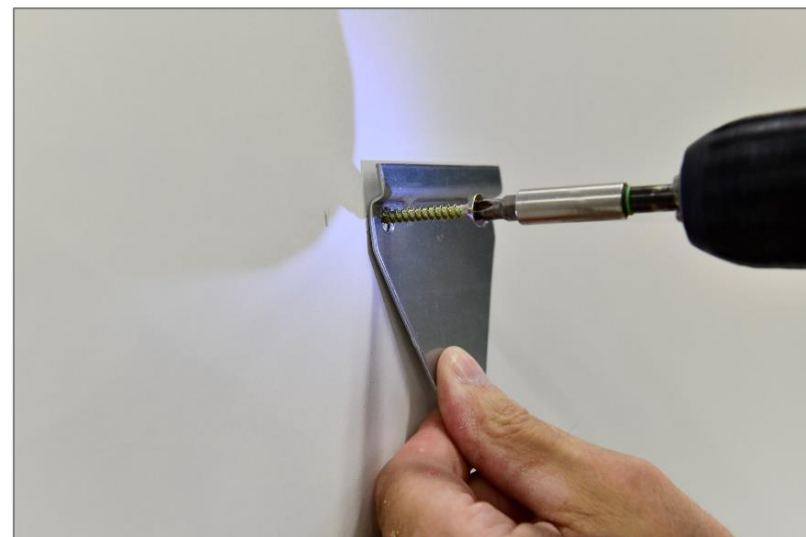
Positionnez votre index sur la partie arrière de la charnière afin de la déclipser.

ETAPE n°2 : *Les mesures*



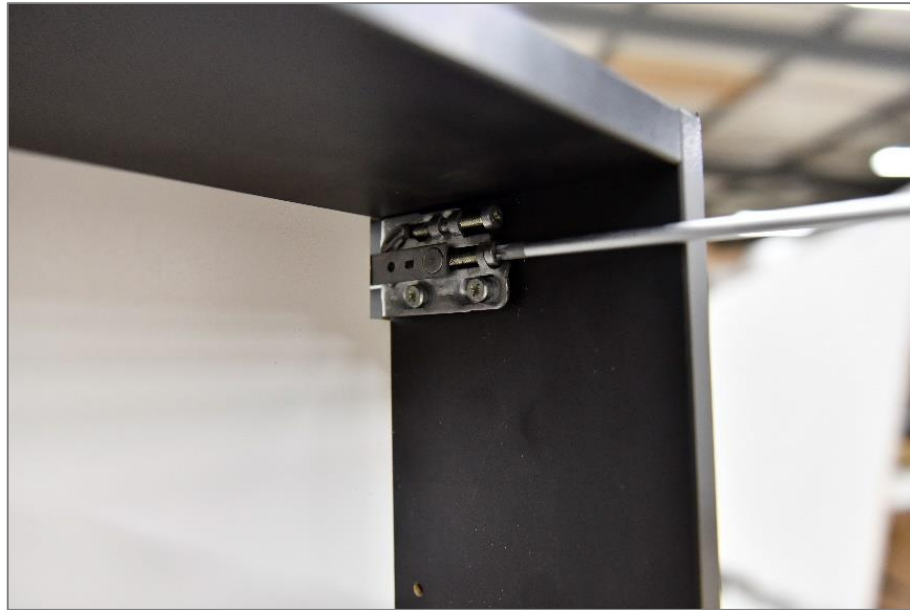
Tracez vos points d'encrages selon les dimensions de votre meuble (voir schémas techniques à la fin du catalogue).

ETAPE n°3 : *Visser*



Après avoir fait le choix de vos chevilles adaptées au mur, vissez vos pattes.

ETAPE n°4 : *Ouverture des suspensions*



Afin de pouvoir suspendre votre meuble, il est nécessaire de détendre les deux vis des suspensions réglables qui se trouvent face à vous. Munissez-vous d'un tournevis adapté.

Cela vous permettra de suspendre votre meuble au mur.

ETAPE n°5 : *Positionner*



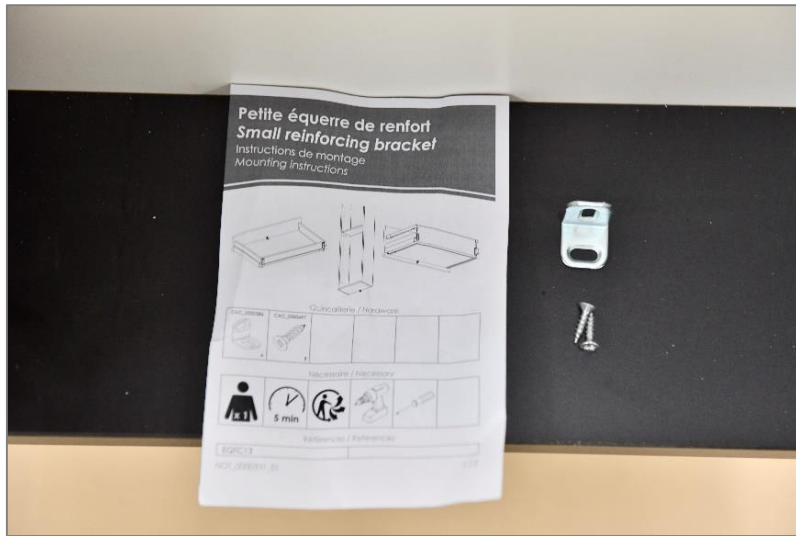
Une fois les deux accroches sorties, rapprochez-vous du mur.
Veillez à bien positionner les accroches sur les pattes pour suspendre votre meuble.

ETAPE n°6 : *Mise à niveau*

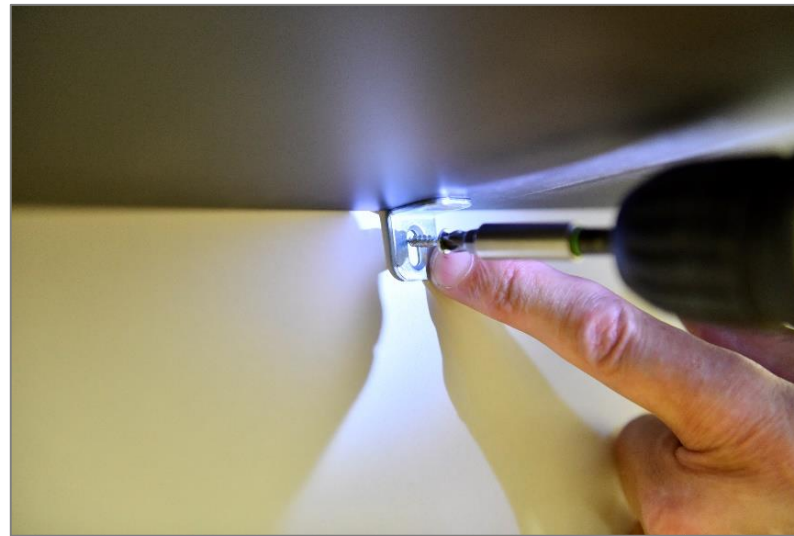


Placez votre niveau sur les deux joues du corps de meuble.
Utilisez la vis du haut du support réglable pour ajuster le niveau de votre meuble.
Utilisez la vis du bas du support réglable pour plaquer la fixation de votre meuble.

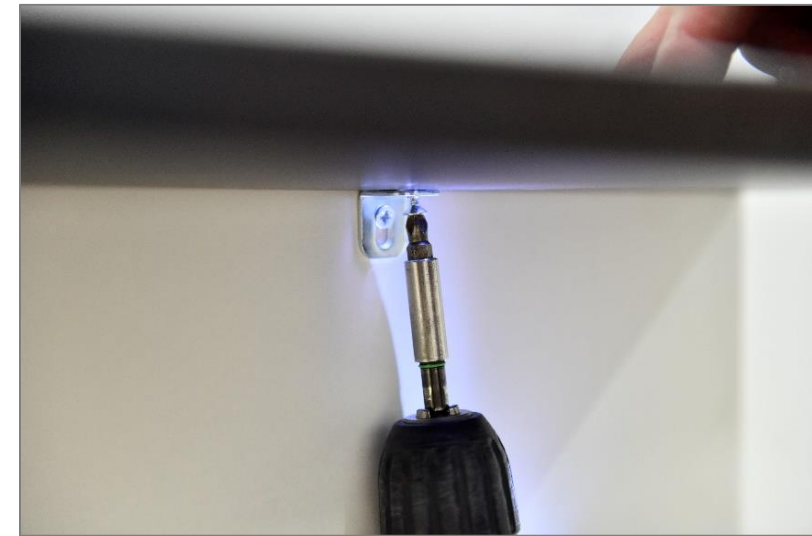
ETAPE n°7 : *Équerre de renfort*



Notice et quincaillerie de montage de l'équerre de renfort.



Positionnez votre équerre de renfort indispensable en dessous de la colonne.



ETAPE n°8 : *Cacher*



Notice et quincaillerie de montage de l'équerre de renfort.

ETAPE n°9 : *Mise en place des tablettes*



Positionnez vos supports de tablette, à votre hauteur choisie (la ventouse est orientée vers le haut).



Déposez votre tablette sur vos supports.

ETAPE n°10 : *Montage des portes*



Positionnez les deux charnières sur ses platines, puis venez clipser.

LE *résultat*



Votre colonne est suspendue.

